

ACKERBAU-EMPFEHLUNGEN 2025

Gebiet Niederösterreich West

Robert Schweifer
0664/8225738

Geschätzte Landwirte,

Diese Empfehlung ist ein Leitfaden für intensive Bestandesführung und verschiedene Kombinationsmöglichkeiten.

Nicht jede Maßnahme ist in jeder Situation notwendig und sinnvoll.

Wir beraten Sie auch gerne persönlich!

Videos, Spritzpläne Spezialkulturen, Ratgeber und viele weitere Informationen für Ihre Region finden Sie unter <https://www.kwizda-agro.at/robert-schweifer>



Inhalt

WEIZEN, ROGGEN, TRITICALE, DINKEL	2
WINTERGERSTE, WINTERBRAUGERSTE	4
SOMMERGERSTE / HAFER.....	5
MAIS	6
DÜNGER & INSEKTIZIDE im Mais	8
ÖLKÜRBIS	8
SOJA	9
WILDVERBISS IN SOJA.....	9
RAPS	10
ERBSEN, ACKERBOHNEN.....	10
REGIONALE INFORMATIONEN	11
ZUCKERRÜBE.....	12
CERCOSPORASTRATEGIE.....	13
KARTOFFEL	14
RAYGRÄSER & RISPENGRÄSER BEKÄMPFUNG	14
FUNGIZIDSTRATEGIE – KARTOFFEL:.....	15
BLATTDÜNGER Pflanzenschutz und Blattdünger aus einer Hand!	16

WEIZEN, ROGGEN, TRITICALE, DINKEL

Gräserstandorte

50 g Broadway Plus + 0,8 l NM/ha
Gegen Unkräuter und Windhalm

NEU

60 g Broadway Plus + 1 l NM/ha

Gegen alle Unkräuter und Windhalm

(Ackerfuchsschwanz, Flughafer, Raygräser und Trespen werden miterfasst, Quecke unterdrückt)

Praxistipps: Vor Frostnächten Anwendungen bis spät. 15:00 Uhr

Randbehandlung 60 g/ha Broadway Plus oder 250 g Broadway gegen einwandernde Gräser (Trespe), Raygras

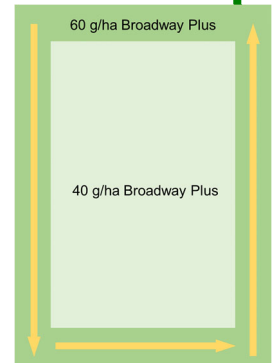
Bei **AFS, Trespen, Raygräser** sehr frühe Anwendung!

Bei Verdacht auf **ALS tolerante Windhalmstämme**-Zusatz von **1,5 l Lentipur 500/ha** zu 40 g Broadway Plus od. 140 g Broadway

Packungsgrößen:

Broadway Plus: 5,3 kg (300 g Broadway Plus + 5 l NM) **7,5 ha**
10,6 kg (600 g Broadway Plus + 10 l NM) **15 ha**

Broadway: 6 kg (1 kg Broadway + 5 l NM) **8 ha**
Broadway (weiterhin erhältlich)



Feldrandhygiene

Standorte ohne Gräser

25 g Express SX + 0,25 l Pixxaro EC/ha Distel und Unkräuter – Allroundlösung bis EC 37

100 g Concert SX + 0,25 l Pixxaro EC/ha (Schwerpunkt **Ehrenpreis**, Storchschnabel, Ampfer,..)
Frühe Anwendung, sehr breite Unkrautwirkung, lange einsetzbar, breit mischbar, gut verträglich

NEU

Mögliche Mischpartner:

- + 0,5 l Stabilan 400/ha zur Bestockungsförderung
- + 2 l Wuxal P Profi/ha fördert die Jugendentwicklung
- + 0,5 – 1 l Korn Speed/ha (250 g Mn, 100 g Cu, 250 g Zn)
- + 5 l AZO-Speed/ha (N, S, Mg)

Korrekturen nach Herbestanwendung:

0,25 l - (0,5 l) Pixxaro EC/ha gegen **Klette, Kornblume**, usw.

1 - 1,25 l Ariane C/ha gegen **Distel, Klette, Kornblume, Wurzelunkräuter**

FUNGIZID / WACHSTUMSREGLEREINSATZ

T1 (= Schossbeginn)

0,5 l Verben/ha (Septoria, Mehltau, (almbruch (0,8 l)) gut verträglich in Mehrfachmischungen

oder

1 l Pronto Plus (Mehltau, Roste, ...)

+ **1 l Fabulis OD** (Roggen 1,25 - 1,5 l/ha) **schonender Wachstumsregler**; Gebinde (1,5, 10 Liter)

+ 0,5 – 1 l Korn Speed/ha (250 g Mn, 100 g Cu, 250 g Zn)

+ 5 l AZO-Speed/ha (N, S, Mg)

NEU

Späte Kürzung oder Nachkürzung im Fahnenblatt falls erforderlich

0,5 l Fabulis OD

Mischbar mit Herbiziden und Fungiziden; in Summe **max. 1,5 l Fabulis OD/ha/Jahr** zugelassen.

FUNGIZIDEINSATZ T2 (= Fahnenblatt) und/oder T3 (= Ähre, Blüte)

1,5 l Univoq/ha **Stärkstes Fungizid mit neuem Wirkstoff;**
 max. 2l/ha **++Septoria, ++Schneeschnitzel, Roste, Fusarium**
Univoq brachte höchsten Ertrag & Protein in LK Versuchen in OÖ 2024!
 Zulassung in Gerste beantragt!

oder:

1 - 1,25 l Input Xpro/ha (Septoria, Mehltau, Roste, ...), optimal für **Einmalstrategie BBCH 39**
 max. 1,5l/ha **Weizen, Roggen, Triticale, Gerste und Dinkel**

Ährenbehandlung

0,75 l Verben oder **0,8 l SiltraXpro/ha** Gezielt gegen **Roste** und Fusarium
 max. 1l/ha **starke Lösungen auch in Gerste**

+ 50 ml Cymbigon Forte/ha (bei Bedarf – gegen Getreidehähnchen, saugende Insekten)
+ 2 l Kwizda Vital Essenz Stressreduktion - bei Trockenheit; **zur Ertragssteigerung**

BLATTDÜNGUNG in Getreide - Welches Produkt wofür/wann einsetzen?

2 l Wuxal P Profi/ha **früher Einsatz** bei zögerlicher Jugendentwicklung
 und/oder Violettverfärbung, Spätsaaten, schwachen Wurzeln

0,5 – 1 l KornSpeed/ha **Bestockung & Schossphase** bei **Manganmangel** (grüne
 Fahrgassen, gelber Bestand) - wichtig bei kalkhaltigen Böden;
 TOP Ersatz für **Mn, Cu, Zn Einzel**nährstoff-**Blattdünger**.

5 l AZO Speed/ha **generell zur Wachstumsförderung**, über die gesamte Vegetations-
 periode einsetzbar; **in die Ähre – Proteinsteigerung 10 - 15 l/ha.**

2 l Kwizda Vital Essenz **Stressreduktion - Ertragsabsicherung bei Trockenheit**
nach Rübe & Sonnenblume – Stressreduktion bei Spätsaaten
 bei geschwächten Pflanzen; - fördert Feinwurzelbildung, Ertrag.
 In Versuchen deutliche Mehrerträge erreicht

PFLANZENSCHUTZ REGISTERNUMMERN

Agil S	2928	Broadway Plus	4411	Dagonis	4036	Harmony SX	2941	Mospilan 20 SG	2830	Pronto Plus	2628	Siltra Xpro	3800	Tanaris	3697
Ariane C	3338	Butoxone	1052	Dicopur M	3052	Input Xpro	3302	Multivo	4425-901	Propulse	3371	Spectrum Spectrum Gold	2798	Titus	2478
Arigo	3260	Centium CS Centurion Plus	2733	Eminent	3361-902	Kabuki	2907	Mural	3776	Pulsar 40	3628		3461	Toprex	3130
Arrat	3133		4254	Express SX	2914	Korvetto Kwizda Dicamba	4060	Onyx	3658	Pulsar Plus	3737	Spintor	3296	Trico	2787
Axial 50	3067	Cerone	3272	Fabulis OD	4034	Laudis Lontrel 720 SG	3776-901	Panarex Picador 1,6 MG	3201	Quantum	2881-901	Stabilan 400	2206	Univoq	4340
Barracuda	3821	Citation Columbo 0,8 MG	3600	Fantasia	4342	Laudis Lontrel 720 SG	2912	Picador 1,6 MG	4109	Reactor	2733-901	Stallion SyncTec	3483	Venzar	3682
Belem 0,8 MG	3553		4114	Flexidor	2691		3409	Pixxaro EC	3756	Reboot	3640	Stomp Aqua Successor 600	3107	Verben	4329
Betanal Tandem	3677	Concert SX	2932	Fusilade	2790	Metafol SC	3573	Prevint flow	4221-901	Royal MH	3281		2881	Winner Zorvec Entecta	2528
Broadway	3049	Cuprofor flow Cymbigon forte	3034-901	Grassrooter	3963	Mimic	2620	Proman	3662	Sekvenca	4001	Symphonie	3487		4403
			3998			Moncut	3488	Promesa	4286	Shenzi 200	2984-903	Talisman	3767	Alonty	4138

WINTERGERSTE, WINTERBRAUGERSTE



HERBIZIDANWENDUNG

NEU

100 g Concert SX + 0,25 l Pixxaro EC/ha „Concert + Pixxaro Pack“
für 4 bis 4,5 ha

früh anwenden stark blühender Ehrenpreis, Ampfer, Storchschnabel, ...

+ 0,9 l Axial 50 oder (+ 2 l Lentipur 500 bei früher Anwendung) gegen Windhalm

oder:

25 g Express SX + 0,25 l Pixxaro EC/ha = Unkraut- und Distelpack für spätere Anwendung!

Allroundlösung bis BBCH 37

+ 0,9 l Axial 50/ha gegen Windhalm

+ 2 l Wuxal P Profi/ha fördert die Jugendentwicklung

+ 0,5 - 1 l Korn-Speed/ha (250 g Mn, 100 g Cu, 250 g Zn) **in Gerste sehr wichtig**

+ 5 l AZO-Speed/ha (N, S, Mg)

FUNGIZID / WACHSTUMSREGLEREINSATZ

T1 (=Schossbeginn) BBCH 31/32

0,5 l Verben/ha (resistenter Mehltau, Netzflecken inkl. Halmbruchwirkung (0,8 l/ha)
oder **0,75 l Pronto Plus/ha**

NEU

+ 1,25 - 1,5 l Fabulis OD/ha schonender, Wachstumsregler BBCH 31/32; Gebinde: (1,5, 10 Liter)

Ev. Herbizid Korrekturen nach Herbizid-Anwendung im Herbst:

+ 0,25 l Pixxaro EC/ha Klettenlabkraut, (bei Kornblume 0,5 l Pixxaro EC/ha)

oder

+ 1 l Ariane C/ha Distel, Kamille, Kornblume, Klettenlabkraut, Ampfer,
solo 1,25- 1,5 l/ha Durchwuchskartoffel, Wurzelunkräuter, ...

+ 5 l AZO-Speed/ha

+ 0,5 - 1 l KornSpeed/ha

+ 50 ml Cymbigon Forte/ha (bei Bedarf – gegen Getreidehähnchen, saugende Insekten)

Späte Kürzung / Nachkürzung & Verhinderung von Ährenknicken

im Fahnenblatt/Grannenspitzen:

0,4 - 0,5 l Grassrooter/ha (Ethephon 480 g/l) mischbar mit Fungiziden!

NEU

FUNGIZIDEINSATZ

T2 (= Fahnenblatt/Grannenschieben)

„Ramularia Bekämpfung“

+ 0,8 l Siltra Xpro/ha

max. 1 l/ha

sehr hohe Wirkstoffaufladung (Azol + Carboxamid)

lange Dauerwirkung und bessere Trockenheitstoleranz

durch **Bixafen**;

Einsatz bevor die Grannen ein Dach bilden

+ 1,5 l Multivo/ha bei Ramulariadruck!

In Sommergerste 1,2 – 1,5 l Multivo/ha

NEU

Auch Input Xpro bzw. Verben stehen weiterhin zur Verfügung

+ 2 l Kwizda Vital Essenz

Erhöht die Stresstoleranz, stärkt Immunsystem, Ertrag

+ 50 ml Cymbigon Forte/ha

(bei Bedarf gegen Getreidehähnchen, saugende Insekten)

Achtung, Ramularia! trat die letzten Jahre, auch in trockeneren Regionen auf.

Ramularia verursacht starke Ertragsverluste - **Zusatz von Multivo empfehlenswert!**

SOMMERGERSTE / HAFER

HERBIZIDANWENDUNG

“Concert + Pixxaro Pack” für 4 - 5 ha **TOP Mischung!** **NEU**
100 g Concert SX + 0,25 l Pixxaro EC/ha
Besondere Stärke auf **Klette, Knöteriche, Ampfer, Storchnabel, Ehrenpreis;**

Concert SX solo (z.B. für **Hafer**) weiterhin erhältlich!
Pixxaro nicht in Hafer registriert!

oder:

0,25 l Pixxaro EC + 1 l Dicopur M/ha **sulfonylharnstofffrei**
(inkl. Distel, Winde, Gänsefuß, ...)

+ 0,9 l Axial 50 bei Flughafener mischbar (nur in Gerste)

Concert SX, Express SX, Ariane C, Dicopur M **auch in Hafer registriert**

Mögliche Mischpartner:

+ 0,5 – 1 l Korn-Speed/ha (250 g Mn, 100 g Cu, 250 g Zn) **Gerste, Hafer sehr wichtig!**

+ 5 l Azo-Speed/ha (N, S, Mg)

+ 50 ml **Cymbigon Forte/ha** (bei Bedarf – gegen Getreidehähnchen, saugende Insekten)



FUNGIZID / WACHSTUMSREGLEREINSATZ (SG) T1 (= Schossbeginn) BBCH 31/32

0,5 l Verben/ha resistenter **Mehltau, Netzflecken**, inkl. Halmbruchwirkung (mit 0,8 l) **EC 31/32**
oder

1 l Pronto Plus/ha

+ 1 – 1,25 l **Fabulis OD/ha** (max. 1,5l/ha) schonender Wachstumsregler
Fabulis ist in Hafer leider nicht registriert

+ 5 l AZO-Speed/ha

+ 0,5 – 1 l KornSpeed/ha

+ 50 ml **Cymbigon Forte/ha** (bei Bedarf – gegen Getreidehähnchen, saugende Insekten)

Späte Kürzung / Nachkürzung im Fahnenblatt/Grannenspitzen:

0,4 - 0,5 l Grassrooter/ha (Ethephon 480 g/l); mischbar mit Fungiziden

Verhinderung Ährenknicken!

NEU

FUNGIZIDEINSATZ (SG)

0,8 l Siltra Xpro/ha Auch in **Hafer und Dinkel** zugelassen;
Sehr hohe Wirkstoffaufladung (Azol+Carboxamid)
Steigert **Trockenheitstoleranz** durch Bixafen;
Einsatz bevor die Grannen ein Dach bilden

+ 1,5 l **Multivo/ha**

bei Ramulariadruck

NEU

Input Xpro (1 l/ha), **Verben** (0,8 l/ha) bzw. **Pronto Plus** (1,25 l) stehen weiterhin zur Verfügung!

+ 2 l **Kwizda Vital Essenz**

Erhöht die Stresstoleranz, stärkt Immunsystem, Ertrag

+ 50 ml **Cymbigon Forte/ha**

(bei Bedarf gegen Getreidehähnchen, saugende Insekten)

MAIS

HERBIZIDANWENDUNG



Klassische Anwendung im 3 – 5 Blattstadium

Kwizda Mais Pack

TBZ-FREI

1 l Barracuda + 1 l Talisman + 0,4 l Mural + 2 l Wuxal P Profi/ha
blattbetonte Komplettlösung inkl. Wurzelunkräuter

Anwendung ab 4-Blattstadium

Packungsgröße: 5 ha oder 2 ha

Kwizda Mais Pack + Spectrum

TBZ-FREI

1 l Barracuda + 1 l Talisman + 0,4 l Mural + 1 l Spectrum/ha + 2 l Wuxal P Profi/ha

Spectrum ergänzt die Bodenwirkung - 2 Hirsewelle, ...

sehr gute **Blatt- und Bodenwirkung inkl. Wurzelunkräuter**

Anwendung ab 2- bis 5-Blattstadium

5 ha Kwizda Mais Pack + 5 l Spectrum für 5 ha Mais!

Unkräuter inkl. Wurzelunkräuter
stark gegen Gräser und Hirsen mit
starker **Blatt- und Bodenwirkung**

Zu **Kwizda Maispack** kann jeder im Mais zugelassene **Bodenpartner** wie **Spectrum, Spectrum Gold, Aspect Pro, Successor TX, Successor 600**, u.a. kombiniert werden

Frühe Anwendung im 2 – 4 Blattstadium

Omega Gold Pack

250 g Arigo + 0,4 l Neo-Wett + 2 l Spectrum Gold + 2 l Wuxal P Profi/ha

sehr gute **Blatt-** und **stärkste Bodenwirkung!** *Fünf verschiedene Wirkstoffe!*

Anwendung im 2-4-Blattstadium; **Begrünungsreste, ++Storchenschnabel, ...**

+++ Beste Verträglichkeit!

1 Packung für 5 ha

TBZ 2025 auf vielen Flächen wieder möglich!

Bei Bedarf

+ 0,4 l Kwizda Dicamba/ha bei Soloanwendung bis 0,6 l/ha

Winden-, Distel-, und Schachtelhalmbekämpfung

Aktionen im Mais 2025

2 Kwizda Maispack (5 ha) oder 1 Omega Gold Pack + 20 l Wuxal P Profi
= 1 x 5 l Wuxal P Profi **GRATIS**

Rechnung Kopie bis 31.6.2025
an kwizdamaispack@kwizda-agro.at
mailen!



Mischungspartner für Spezialunkräuter

Distel & Winde
Ampfer (Altpflanzen)
Durchwuchskartoffel, Beinwell, Huflattich,
Topinambur

0,4 – 0,6 l Kwizda Dicamba/ha
10 g Harmony SX/ha (max. 15 g)
0,2 kg Arrat/ha

Spritzfolgen, Speziallösungen, Korrekturen, Mischpartner!

Bei sehr starkem Druck von Schönmalve, Stechapfel, Ambrosia
oder Verzicht auf Bodenwirkstoffe (2 Hirsewelle)

TBZ-FREI

Kwizda Mais Pack im 3 - 4-Blattst. einsetzen gefolgt von **1,25 l Laudis/ha** ab 8-Blattstadium

Vorlage Bodenwirkstoff mit TBZ dann blattaktiv (alle spät bekämpfbaren UK + Gräser)
2 l Spectrum Gold/ha im Voraufbau (mischbar mit 2%ig Glyphosat oder 150 g Arrat);

gefolgt von:

Kwizda Mais Pack im Nachaufbau ab 5 Blattstadium des Mais

- **Storchschnabel**, Panicum-Hirsen, ...
- massivem Druck von **Distel & Winde** schon im Frühjahr bzw. **Kartoffeldurchwuchs**
- **Begrünungsreste**; rasch auflaufende Unkräuter und Gräser

Kwizda Beratung nutzen!

Korrekturspritzung im 6-8 Blattstadium

165 g Lontrel 720 SG + 0,5 l Gondor/ha (Distel, Kamille, Luzerne, ...)
sehr lange einsetzbar, gut verträglich, gut mischbar!

PRAXISTIPPS:

2 l Wuxal P-Profi/ha zur Herbizid Anwendung

sehr bewährt!

- Verbesserte **Wurzel- und Jugendentwicklung** (P-Versorgung)
- Mais überbrückt schneller die empfindliche Phase
- Stabilisiert den **pH-Wert der Spritzbrühe**
- Steigert die **Herbizidleistung**

POWERMIX

2 l Wuxal Boron Plus + 1 l Korn-Speed/ha

- Zur **Ertragsoptimierung** im 6-10-Blattstadium
- Fördert **Befruchtung, Kolbenausbildung, Kolbenfüllung**
– besonders wichtig in **Trockenphasen**
- Korn-Speed sichert Versorgung mit **Zink**, Kupfer und Mangan

NEU

+ 0,5 l N-Leaf N-Leaf=Hocheffiziente Biostimulanz zur Stickstofffixierung und N-Bereitstellung für die Pflanzen aus der Luft; rascher und sicherer wirksam als vergleichbare Produkte am Markt

DÜNGER & INSEKTIZIDE im Mais

20 kg Pannon Starter/ha Für einen optimalen Start **Gebinde: 20 kg**

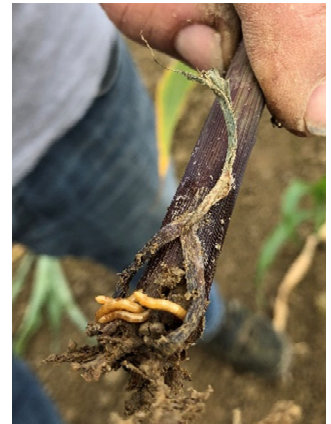
- Fördert Wurzelwachstum – **raschere Jugendentwicklung**
- Optimal bei **Mulch/Direktsaaten**, schwachen Böden, kühler Witterung
- Mischbar mit **Belem 0,8 MG** oder **Picador 1,6 MG**

12 – 24 kg Belem 0,8 MG/ha

Gebinde: 12 kg (Zulassung max. 24 kg/ha)
Insektizides Granulat gegen: **Larven des Maiswurzelbohrers
Drahtwurm**

Früher Anbau/starker Druck	20 kg/ha
Später Anbau	12 kg/ha
Saatmais	24 kg/ha

Zugelassen auch in **Kartoffel, Sorghumhirse, Sonnenblume**,
Art. 53 Registrierung 2025 beantragt auch in **Ölkürbis** und **Soja**



oder

12 kg Picador 1,6 MG/ha

Gebinde: 12 kg
Insektizides Granulat gegen: **Larven des Maiswurzelbohrers
Drahtwurm, Erdräupen**

Doppelt konzentriertes insektizides Granulat
Dadurch **längere Wirkungsdauer**, stärkere Wirkung

Zugelassen auch in **Kartoffel, Sorghumhirse, Sonnenblume**,

Maiszünslerbekämpfung **NEU**
125 ml Shenzi 200 SC

Optimaler Einsatzzeitpunkt (= 1 m Spritzung) solange Mais befahrbar ist

ÖLKÜRBIS

HERBIZIDANWENDUNG **NEU**

0,25 l Centium CS + 1,5 l Quantum + 0,4 l Grounded/ha im Voraufbau

0,25 Centium CS + 0,15 – 0,25 Flexidor + 0,4 l Grounded/ha im Voraufbau
gefolgt von **1,5 l Focus Ultra/ha NA** gegen **Flughafer, Hirsen**, etc.

Grounded verringert die Wirkstoffverlagerung in die Keimzone - bessere Verträglichkeit!
Wichtig für sichere Anwendung sind **wüchsige Auflaufbedingungen** des Kürbisses!

BLATTDÜNGER, PFLANZENSTÄRKUNG

+ 2 l Wuxal Boron Plus + 5 l Azo-Speed/ha + (registriertes Kupfermittel)
Einsatz beim letztmöglichen Termin (Befahrbarkeit) – Mischungen mit Mospilan möglich

INSEKTIZIDE

12 kg Belem 0,8 MG/ha **Gebinde: 12 kg**
Gegen die Larven der **Saatenfliege** wird eine Art. 53 Zulassung mit 12 kg/ha beantragt
250 g Mospilan 20 SG + 0,5 l Gondor/ha Gegen **Blattläuse** Art. 53 Zulassung beantragt

SOJA

HERBIZIDANWENDUNG

Vorauflauf

Kwizda Soja Pack (für 2 ha)

0,25 l Reactor + 2 l Successor 600 + 0,4 l Grounded/ha



Praxistipp:

NEU

3 er Mischung* Vorauflauf: (Gute Wirkung und Verträglichkeit!

0,2 l Reactor + 1,6 l Successor 600 + 1 l Stomp Aqua + 0,4 l Grounded/ha

1 Kwizda Soja Pack + 2,5 Liter Stomp Aqua + 1 l Grounded für 2,5 ha

Nachauflauf – Splitting oder Korrekturen (eine Spritzung im NA)

1. 7,5 g Harmony SX + 0,3 l Neo-Wett

2. 7,5 g Harmony SX + 0,5 l Pulsar 40* + 0,3 l Neo-Wett

*aktuelle Zulassung bei Pulsar Produkten beachten!

+ 2 l Kwizda Vital Essenz um **Herbizid Stress** zu minimieren und Wurzelwachstum zu fördern!

NEU

*In Hinblick auf vermehrte **ALS Toleranzen** (z.B. bei **Amarant...**) und **verstärkten Einsatz von ALS-Hemmern, Sulfonylharnstoffen** in vielen Fruchtfolgen (**ZR, Sonnenblume, ...**) sollte die Unkrautbekämpfung im Soja in erster Linie über **Bodenherbizide** (andere Wirkstoffe) (**Praxistipp: 3-er Mischung**) erfolgen! ALS Hemmer im Soja nur für Korrekturmaßnahmen!

WILDVERBISS IN SOJA

REHWILD: Trico – 5 %ig Randbehandlung reicht in der Regel aus

HASEN: Wuxal Amino zur Vergrämung – richtige Anwendung **3 x 2 er Regel**

2 l Wuxal Amino in 2 l Wasser ansetzen – 2 Tage in warmer Umgebung (Sonne) stehen lassen (beginnt zu stinken!)

Dann verdünnt auf Hektarmenge mit Wasser ausbringen. Nach stärkeren Niederschlägen wiederholen!

BLATTDÜNGER

2 l Wuxal Combi B Plus/ha

ab 8-Blatt-Stadium

Bor, Mn, Mo, S;

Bor - bessere Befruchtung – dadurch Mehrerträge

Molybdän fördert den Knöllchenansatz

gute Mischbarkeit mit Gräsermittel, Fungiziden und Insektizid (Distelfalter, Spinnmilben); nicht mit Pulsar mischen!

NEU

+ 0,5 l N-Leaf

N-Leaf Hocheffiziente Biostimulanz zur Stickstofffixierung und N-Bereitstellung für die Pflanzen aus der Luft; rascher und sicherer wirksam als vergleichbare Produkte am Markt; auch im Biolandbau zugelassen!

INSEKTIZIDE

12 kg Belem 0,8 MG/ha

Gebinde: 12 kg

Gegen **Drahtwurm** und die **Larven der Saatenfliege**

Art. 53 Zulassung für 12 kg Belem 0,8 MG beantragt

RAPS

HERBIZIDANWENDUNG im Frühjahr



1 l Korvetto/ha Gute Korrekturmöglichkeit im Frühjahr gegen **Besenrauke, Klatschmohn, Kamille, Kornblume, Klettenlabkraut, Distel, Storchnabel, ...**
Zulassung leider nur im Frühjahr!

Wichtig: keine Nachfröste, Einsatz bis BBCH 50
Gute Benetzung – mindestens 300 l Wasser/ha

Mischbar mit Insektiziden, Gräsermitteln (**Panarex**, Fusilade, Focus Ultra),
Wachstumsreglern (**Toprex**) und **Blattdüngern**

1,25 l Panarex/ha Ausfallgetreide (mischbar mit Korvetto)
oder:

1 l Centurion Plus/ha Schadgräser inklusive **Raygräser/Weidelgräser** und **Rispe**
Soloanwendung!

INSEKTIZIDE & Wachstumsregler

Rapsstängelrüssler

50 ml Cymbigon Forte + 0,15 l Designer/ha
5 l Azo-Speed/ha + 2 l Kwizda Vital Essenz

Wachstumsregler (Beginn Längenwachstum;) **+ Stängelrüssler**
0,35 - 0,5 l Toprex/ha + 50 ml Cymbigon Forte + 2 l Wuxal Boron Plus+ 5 l Azo-Speed/ha

NEU

Rapsglankkäfer

200 g Mospilan 20 SG + Pyrethroid + 0,15 l Designer/ha
+ 2 l Wuxal Boron Plus + 5 l Azo-Speed/ha
+ 2 l Wuxal Schwefel sichert einen Teil des hohen Schwefelbedarfs über das Blatt

Sklerotinia Bekämpfung

1 l Promesa/ha optimaler Termin beim Abfallen der ersten Blütenblätter;
auch perfekt mischbar mit Insektiziden und **Tebuconazol-Fungiziden u.a.**

ERBSEN, ACKERBOHNEN

Vorauflauf

3 l Stallion SyncTec/ha Unkraut inkl. Hirsen
oder
3 l Fantasia + 2 l Stomp Aqua/ha (Mischung **auch in Lupine** zugelassen)

Nachauflauf (nicht so breit wirksam wie Vorauflaufbehandlungen)

2 l Butoxone + 2 l Stomp Aqua/ha nur in Erbse in NA zugelassen
+ 50 ml Cymbigon Forte/ha gegen Blattrandkäfer

1,25 l Panarex gegen Gräser (Flughäfer, Hirsen, ...)
+ 50 ml Cymbigon Forte/ha Erbsenwickler, Blattläuse werden miterfasst
+ 1 l Promesa/ha gegen Mehltau und Blattkrankheiten

SONNENBLUMEN

INSEKTIZIDE

Drahtwurm

12 kg Belem 0,8 MG/ha Ausbringung bei der Saat **Gebinde: 12 kg**



HERBIZIDANWENDUNG

3 l Fantasia + 2 l Stomp Aqua/ha **Vorauflauf!** in allen Sorten möglich

Wichtig bei **Verdacht auf ALS-tolerante Unkräuter** Amaranth, Gänsefuß, Melde,...

Nachauflauf

Express SX → günstig, unabhängig von Bodenfeuchte, nur in **toleranten Sorten** möglich

Splitting: 2 x 30 g Express SX + 0,25 l Gondor/ha im NA im Abstand von 10 Tagen (im 2-4-Blattstadium der Melde), mischbar mit Fusilade oder Agil S gegen Hirse und Flughafer

Solo: 1 x 45 g Express SX + 0,25 l Gondor/ha im NA bis zum 4-Blattstadium der Melde

Tipp: Express SX ist in jedem Stadium der Sonnenblume verträglich.

NEU Anwendung auch kurz nach Niederschlag möglich – keine Wachsschicht erforderlich

1 kg Trifender bei gestreiften Vogelfuttersonnenblumen oder engen Fruchtfolgen von **Sklerotinia-anfälligen Kulturen** (Sonnenblume, Soja, Raps, Leguminosen...) zur Förderung der Widerstandsfähigkeit gegen **Sklerotinia**

Ausbringung: Vor der Saat Spritzung und bei der Kulturvorbereitung seicht einarbeiten!

BLATTDÜNGER

2 l WUXAL Boron Plus/ha

ab 8-Blatt Stadium

Bessere Befruchtung – dadurch Mehrerträge

Gute Mischbarkeit mit Express, Gräsermittel, Fungizid und Insektizid (Blattlausbefall)

2 l Kwizda Vital Essenz/ha

fördert das Wurzelwachstum

Erhöht Stresstoleranz; Ertrag

REGIONALE INFORMATIONEN

Du möchtest aktuelle, regionale Pflanzenschutz-Empfehlungen deines Kwizda-Beraters während der Saison auf das Handy?

So einfach funktioniert es:

Telefonnummer von Robert Schweifer– **0664/8225738** in dein Handy speichern, kurze

„**WhatsApp Nachricht**“ an Robert Schweifer mit Namen, Adresse, Kulturen, ... und schon bist du im Verteiler für die nächste Aussendung! Ausstieg jeder Zeit möglich!

Notizen:

ZUCKERRÜBE

HERBIZIDANWENDUNG



Kulturvorbereitung gegen Altverunkrautung
Glyphosatprodukt + 0,25 l Gondor/ha

1. NAK

1,25 l Betanal Tandem + 0,5 l Betosip SC + 1 l Metafol SC
+ 0,5 l Gondor + 2 l Wuxal P-Profi/ha (Netzmittel + Öl und Dünger)

2. und 3. NAK

1,5 l Betanal Tandem + 1 l Betosip SC + 1,5 l Metafol SC (max. 2l/ha)
+ 0,5 l Gondor + 2 l Wuxal P-Profi/ha (Netzmittel + Öl und Dünger)

Mögliche Mischpartner:

+ 0,5 l Tanaris zur 2/3 NAK gegen **Hirsen, Amaranth**, starke Bodenwirkung

+ 80 g Lontrel 720 SG **Kamille, Begrünungsreste, Leguminosen**,
Wirkungsverstärkung auf **Ambrosia, Knöterich, Gänsefuß**,

+ 100 ml Venzar 500SC steigert die Leistung der Tankmischung gegen **Ehrenpreis, Knöteriche, Melde** Amaranth,
Zumischung wichtig bei trockenen Anwendungsbedingungen starke
Wachsschicht! Verspätete Spritzung größere Unkräuter!
Keine Mischung Venzar + Tanaris

+ 1 l Panarex oder + 1 l Centurion Plus/ha bei aufgelaufenen Hirsen od. Gräsern
Mischung grundsätzlich möglich - Kwizda Beratung anfordern

PROBLEM Distel / Flughafer / tolerante Ausfallsonnenblume

165 g Lontrel 720 SG + 0,5 l Gondor/ha immer vormittags spritzen
(80 g Lontrel 720 SG/ha gegen tolerante Sonnenblumen zu den NAK's)
+ 1,25 l Panarex oder 1 l Centurion Plus/ha kombinierbar

PROBLEM Hirse

Bodenversiegelung: **Tanaris 0,5 l/ha** zur 2. und 3. NAK zumischen

Hirse aufgelaufen: **1,25 l Panarex oder 1 l Centurion Plus/ha**
(Mischung mit Tanaris möglich)

Blattschluss – wichtigster Bor-Düngertermin

2 l Wuxal Boron Plus Bor, P, Spurenelemente, **ph-Wert Puffer** – Somit perfekte
Wirkung aller Produkte in Tankmischungen
+ 2 l Kwizda Vital Essenz Vitalisierung, Stresstoleranz, Wurzelwachstum
+ 0,3 l Promesa/ha physiologische Wirkung, Greening Effekt, ...

Mischungen mit **Panarex** oder **Centurion Plus** gegen Hirsen möglich

CERCOSPORASTRATEGIE

- 1. Spritzung** **0,4 l Sekvenca**
+ **1,5 l Cuprofor flow**
+ **0,15 l Designer** – Wirkungsverstärker & schützt vor Abwaschen
+ **2 l Wuxal Boron Plus**
+ **5 l Azo-Speed/ha**
- 2. Spritzung** * **1,5 l Univoq** **stärkstes Produkt!**
+ **1,5 l Cuprofor flow**
+ **0,15 l Designer**
+ **2 l Wuxal K40** – speziell bei / vor Trockenheit (Zuckereinlagerung)
+ **5 l Azo-Speed/ha**
- 3. Spritzung** **1 l Propulse oder 1 l Alonty**
+ **1,5 l Cuprofor flow**
+ **0,15 l Designer**
+ **2 l Wuxal K40/ha**
- (bei Bedarf)
4. Spritzung **1 l Eminent**
+ **1,5 l Cuprofor flow**
+ **0,15 l Designer/ha**

**Cuprofor flow:
neues 10 l
Gebinde**

*** Notfallzulassung von Univoq für 2025 wurde beantragt!**

Cuprofor flow: in Summe max. 10,4 l/ha/Jahr (= 3.952 g Reinkupfer)

Solange die Gesamtmenge (10,4 l/ha/Jahr) nicht überschritten wird, sind auch **zusätzliche Anwendungen** zu den im Register ersichtlichen 4 Anwendungen möglich.

DÜNGER

2 l Wuxal K 40/ha **Gebinde: 10 l**
vor oder während **Trockenperioden** – „**Kalium hilft Wasser sparen**“
gemeinsam mit Fungizidmaßnahmen anwenden
weniger oder später schlafende Rüben
positiver Effekt auf den Zuckergehalt in der Rübe

20 kg Pannon Starter/ha **Gebinde: 20 kg**
P-betonter Mikrogranulatdünger für **Kartoffel, Zuckerrübe und Mais**
fördert die Wurzelbildung und Jugendentwicklung
mit Granulatstreuer wurzelnah bei der Saat ausbringen
Optimal bei Mulch- und Direktsaaten, kühler Witterung, schlechter P-Versorgung!

STRATEGIE SCHÄDLINGE

Erdfloh: **50 ml Cymbigon Forte/ha** (Art. 53 beantragt)
Rübenderbrüssler: **250 g Mospilan 20 SG + 50 ml Cymbigon Forte/ha** (Art. 53 beantragt)
Blattläuse: **200 g Mospilan 20 SG/ha** (Art. 53 beantragt)
Rübenmotte: **50 ml Cymbigon Forte/ha**
Drahtwurm: **12 kg Columbo 0,8 MG/ha** insektizides Granulat bei der Aussaat

KARTOFFEL

KARTOFFELBEIZEN

0,2 l/t Moncut	gegen <i>Rhizoctonia solani</i> (Silberschorf wird miterfasst) Anwendung stationär oder beim Legen möglich
2 kg/t Symphonie	zum Stäuben vor/beim Legen gegen <i>Rhizoctonia solani</i>
1 – 3 l/ha Promesa	Furchenbehandlung beim Legen gegen <u><i>Rhizoctonia</i> und <i>Colletotrichum</i></u>

Drahtwurmbekämpfung:

12 kg Picador 1,6 MG oder **24 kg Belem/ha**

Wichtig: **gleichmäßige Verteilung im Damm; zugl. Granulatmengen nicht unterschreiten!**

Mikrogranulatdüngung: **20 kg Pannon Starter/ha** (Erhöhung Knollenansatz)

HERBIZIDANWENDUNG

Fantasia = 800 g/l Prosulfocarb!

Gebinde 5 l & 15 l Kanister

NEU

Verschiedene Möglichkeiten:

- **2,5 l Fantasia + 2,5 l Stallion SyncTec/ha** Metribuzin-frei! im VA
- **3 - 4 l Fantasia + 0,5 kg Mistral/ha** bewährte Mischung VA bis früher NA
- **3 l Stallion SyncTec + 1,5 l Proman + 2 l Fantasia/ha** im VA
Metribuzin-frei, Praxistipp bei Stechapfel & Nachtschatten

NA – UNKRAUTBEKÄMPFUNG:

0,5 kg Mistral/ha im VA gegen Melde/Gänsefußarten, ...

gefolgt von

40 g Titus + 0,3 l Gondor im NA (spätestens bis max. 20 cm Kartoffelhöhe)
gegen Amarant, Kamille, Hirsen, Flughafer,
+ **2 l Wuxal P Profi** (Steigerung Knollenansatz, Wirkungsverbesserung)

GRÄSERBEKÄMPFUNG

1,25 l Panarex/ha gegen Gräser, Flughafer, Wildhirsen, (Quecke 2,25 l Panarex/ha)

oder

1 l Centurion Plus/ha gegen **Schadgräser, Flughafer, Raygräser und Rispen** (Quecke 2,5 l/ha)

RAYGRÄSER & RISPENGRÄSER BEKÄMPFUNG

Centurion Plus, das stärkste Gräsermittel am Markt. ist auch in ZR, Raps, Mohn, Lein, Lupine, Kümmel und vielen Sonderkulturen registriert.

Gegen schwer bekämpfbare **Raygräser/Weidelgräser** und **Rispengräser** ist oft nur mehr **Centurion Plus** mit mind. 1,5 l/ha ausreichend wirksam. Die max. Aufwandmenge gegen Quecke beträgt in vielen Kulturen 2,5 l/ha.

Bei schwierigen Anwendungsbedingungen, große Ungräsern, niedrige Luftfeuchtigkeit hat sich der Zusatz von **0,5 l Gondor** oder **1 l EMU 11 Öl** bewährt!

FUNGIZIDSTRATEGIE – KARTOFFEL:

Fungizidspritzungen einfach
planen unter:
www.kwizda-agro.at/spritzplaene



Beginn vor Reihenschluss, Spritzintervall 10 – 12 Tage

1. **0,25 l Zorvec Entecta /ha**
Oxathiapiprolin, Amisulbrom
2. **0,45 kg Reboot**
Cymoxanil, Zoxamid
3. **0,25 l Zorvec Entecta**
Oxathiapiprolin, Amisulbrom
4. **0,6 l Revus Top**
Mantipropamid, Difenconazol
5. **0,45 kg Reboot**
Cymoxanil, Zoxamid
6. **1,6 l Kwizda Kartoffelpack + 0,5 l Promesa/ha**
= 1,2 l Prevint flow + 0,4 l Winner/ha
Ametoctradin, Fluazinam
7. **0,45 kg Reboot**
Cymoxanil, Zoxamid,
8. **0,4 l Winner /ha**
Fluazinam

+ 2 - 4 l Wuxal P Profi/ha

+ 2 - 4 l Wuxal P Profi/ha

Wuxal P Profi/ha

**2 – 4 l Förderung Knollenansatz,
1 l zu jeder Fungizid-Spritzung**
gegen latenten P-Mangel,
Kartoffelkraut bleibt länger vital!

3 l Wuxal K40/ha

schützt vor **Trockenstress**
fördert **Stärkeeinlagerung**

5 - 10 l Azo Speed/ha

N, S, Mg; perfekt mischbar!

2 l Kwizda Vital Essenz

Vitalisierung, Stressreduktion

Stoppspritzung bei sichtbaren Phytophthora Befall:

0,45 l Reboot + 0,4 l Winner/ha

+ **1 l Cuprofor Flow** nach Hagel/Wind (Verletzungen trocknen ab, Sporenabtötung)
nach Blüte bei Nässe, unterstützt gegen **Erwina** red. Risiko von **Nassfäule am Lager**)

STRATEGIE KARTOFFELKÄFER

NEU

1. **60 ml Shenzi 200 SC/ha** (gegen Eier, Larven und Käfer); Spritzung Beginn Larvenschlupf
2. **50 ml Spintor + 0,15 Designer/ha**

BLATTLÄUSE:

250 g Mospilan 20 SG/ha (Virusüberträger v.a. in Pflanzkartoffeln)

Praxistipp: + 0,15 l Designer/ha zu den Fungizid Spritzungen mischen; Anhaftung – **Sticker**,
Regenfestigkeit, bessere Verteilung, (speziell für **Tauspritzungen** und bei regnerischem Wetter)

KEIMHEMMUNG

5 kg Royal MH Keimhemmung am Feld (in ca. 400 – 500 l Wasser/ha)

Anwendung:

- Speisekartoffel min. 25 mm, Industriekartoffel min. 35 mm Durchmesser
- Termin: meist Anfang - Mitte Juli, wüchsige Bedingungen!
- Sikkation frühestens 3 Wochen nach Anwendung von Royal MH

SIKKATION

2,8 l Kabuki Turbo/ha (= 0,8 l Kabuki + 2 l Toil) + **2 l EMU 11 E ÖL /ha**

(1 - 2 Mal im Abstand von ca. 7 Tagen, je nach Sorte, bei extrem krautreichen
widerstandsfähigen Sorten kann eine weitere Behandlung mit Shark notwendig sein!

oder nach Schlägeln

ca. 1-3 Tage nach Schlägeln **2,8 l Kabuki Turbo + 2 l EMU 11E Öl/ha** anwenden!

Wichtig: Anwendung bei **sonnigem, strahlungsintensivem** Wetter am frühen Vormittag
(Bestände können noch feucht sein aber nicht „rinn-nass“); feintropfig mit 250 -max. 400 l Wasser.
Zusatz von **Winner** wirkt sporenabtötend (für Lagerung wichtig) und steigert die Wirkung!

BLATTDÜNGER Pflanzenschutz und Blattdünger aus einer Hand!

Kwizda Vital Essenz

Neues Biostimulanz mit 3% N, 3 % K₂O, 39% organische Substanz (Aminosäuren, Algenextrakt- en, u.v.m.) unterstützt die Pflanzen bei Stresssituationen, fördert die Wurzelbildung.

Einsatzempfehlung in Kulturen nach extrem wasser- und nährstoffzehrenden Vorfrüchten wie Zuckerrübe und Sonnenblume.

In Kulturen zur **Linderung von Stressfaktoren** (Herbizid Reaktionen, Trockenheit, Kälte, Hitze...)

Keine Mischung mit Kupfer-haltigen Produkten!

Empfehlung: 2 l/ha Kwizda Vital Essenz in Getreide, ZR, Kartoffel, Sonnenblume, Raps

N-Leaf

NEU

N-Leaf ist eine hocheffiziente Biostimulanz zur Stickstofffixierung und N-Bereitstellung für die Pflanzen aus der Luft; rascher und sicherer wirksam als vergleichbare Produkte am Markt; Top für konventionelle Betriebe – unverzichtbar und zugelassen auch für biologisch wirtschaftende Landwirte;

Mais, Getreide, Zuckerrübe, Kartoffel, Sonnenblume, Raps

Empfehlung: 0,5 l/ha zur Frühjahrsanwendung auf das Blatt

Azo-Speed Viel mehr als nur Harnstoff und Bittersalz flüssig!

300 g/l Stickstoff (1/3 langsamer und 2/3 rasch wirksam), 67 g/l Schwefel und 33 g/l Magnesium
Flüssige Form von Harnstoff + Bittersalz, keine Ätزشäden – auch bei hohen Temperaturen einsetzbar und universell mischbar;

Empfehlung: 5 l/ha

alle Kulturen;

bis zu 15 l/ha zur Proteinsteigerung WW in die Ähre;

Wuxal P-Profi

„Das Original ist unerreich!“

255 g/l Phosphor, 64 g/l Stickstoff, 64 g/l Kalium und Spurennährstoffe

Verbesserte Wurzelentwicklung und Jugendentwicklung, **stabilisiert** den **pH-Wert** der Spritzbrühe im leicht sauren Bereich (ab 0,5l Wuxal P Profi/200l Wasser), steigert die Herbizid-Leistung

Empfehlung: 1 – 4 l/ha

alle Kulturen, bessere Jugendentwicklung

KornSpeed (Spurenelement-Booster!)

Ersatz für Einzelnährstoffdünger Mn, Cu, Zn!

250 g/l Mangan, 100 g/l Kupfer und 250 g/l Zink

Deckt den Bedarf dieser 3 essentiellen Spurenelemente ab

Empfehlung: 0,5 – 1 l/ha

Getreide, Mais, ...Gemüse

Wuxal Boron Plus

70 g/l Stickstoff, 183 g/l Phosphor, 108 g/l Bor und Spurennährstoffe

Borreicher Suspensionsdünger mit Spurenelementen in chelatisierter Form

Empfehlung: 1-2 l/ha

Zuckerrübe, Raps, Mohn, ...

Wuxal Combi B Plus

84 g/l Bor, 70 g/l Mangan, 3,5 g/l Molybdän und 42 g/l Schwefel

Empfehlung: 1- 2 l/ha

Getreide, Sojabohne, Raps, Mohn, SB...

Wuxal K 40

400 g/l Kalium, 50 g/l Stickstoff, 31 g/l Magnesium und Spurennährstoffe

Hilft den Pflanzen **Trockenstress** besser zu überwinden, zur Optimierung der Kaliumversorgung auf leichten, sandigen und/oder Kalium fixierenden Standorten

Empfehlung: 2 – 3 l/ha

Zuckerrübe, Getreide, Kartoffel, ...

PRAXISTIPP - SCHOKO-Mischung für gestresste Bestände

4 l Wuxal P-Profi + 5 l Azo-Speed/ha

Wuxal Blattdünger haben ein optimales Nährstoffverhältnis, sind bestens formuliert und erreichen dadurch sehr hohe Wirkungsgrade.